

APSTIPRINU
Sociālo lietu pārvaldes vadītāja

_____ B. Siliņa
“_____.” _____ .20 ____ .g.

Sociālās/nakts patversmes sociālās rehabilitācijas programma:

„Karsts ēdiens – veselīga vide.”

Saskaņots

Vadītāja vietniece

_____ A. Pastuhova

Daugavpils 2014

Sociālās rehabilitācijas programma : „Karsts ēdiens – veselīga vide”.



Sociālās rehabilitācijas programmas mērķis: krīzes situācijā nonākušām personām, veselības, dzīves kvalitātes uzlabošanas un izglītošanas iespējas.

Sociālās rehabilitācijas programmas uzdevumi:

1. atjaunot un uzlabot klientu sociālo funkcionēšanu;
2. veicināt dzīves kvalitātes paaugstināšanu;
3. palīdzēt atjaunot saskarsmes loku;
4. mazināt emocionālo spriedzi;
5. paplašināt klientu sociālo loku;
6. veicināt sociālo atbildību par veselību.

Programmas ietvaros klientiem tiks nodrošināti šādi pakalpojumi:

1. bezmaksas karsts ēdiens (400 gr zupas un 100 gr. maizes), kas palīdz klientam pārvarēt grūtības un palīdz mazināt tuberkulozes saslimšanas gadījumus;
2. pirmreizējo medicīnisko apskati drēbju utu un pedikulozes konstatēšanai;
3. saņemt rekomendāciju iziet profilaktisko apskati (fluorogrāfijas) Daugavpils reģionālās slimnīcas plaušu slimību diferenciāldiagnostikas nodaļā pie ārsta- pulmonologa;
1. konsultācijas par sociālās/nakts patversmes pakalpojumiem.

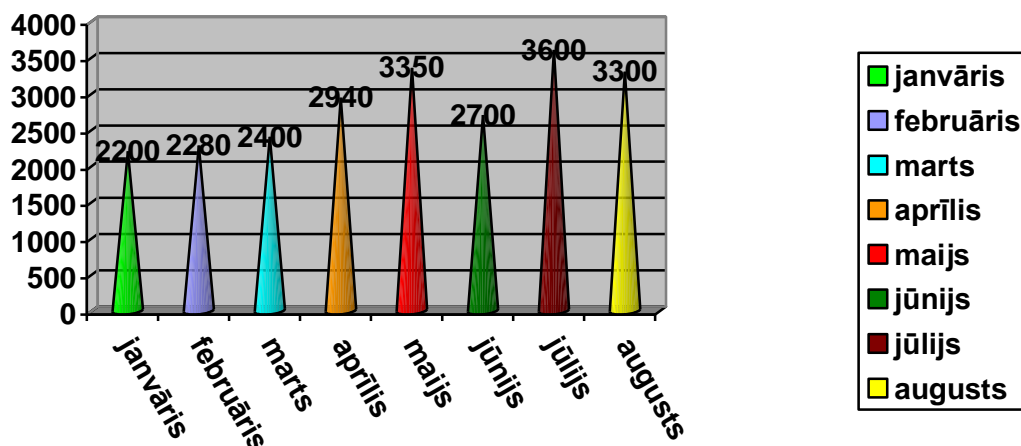
Darbinieki: medmāsa, sociālā rehabilitētāja, sociālais darbinieks, sociālā aprūpētāja.

Mērķauditorija: pilsētas iedzīvotāji, kuri nonākuši krīzes situācijā: bezpajumtnieki, personas ar īpašām vajadzībām, ģimenes ar trūcīgas ģimenes (personas) statusu.

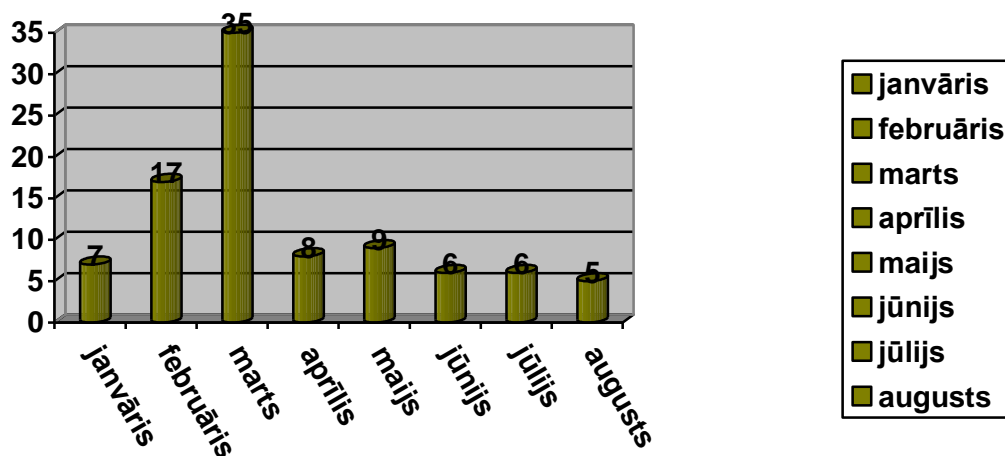
Programmas īstenošanas laiks no 01.01.2014 līdz 31.12.2014.

Sociālās rehabilitācijas programmas īstenošanas vieta: Sociālā/nakts patversme, Šaurā ielā 23.

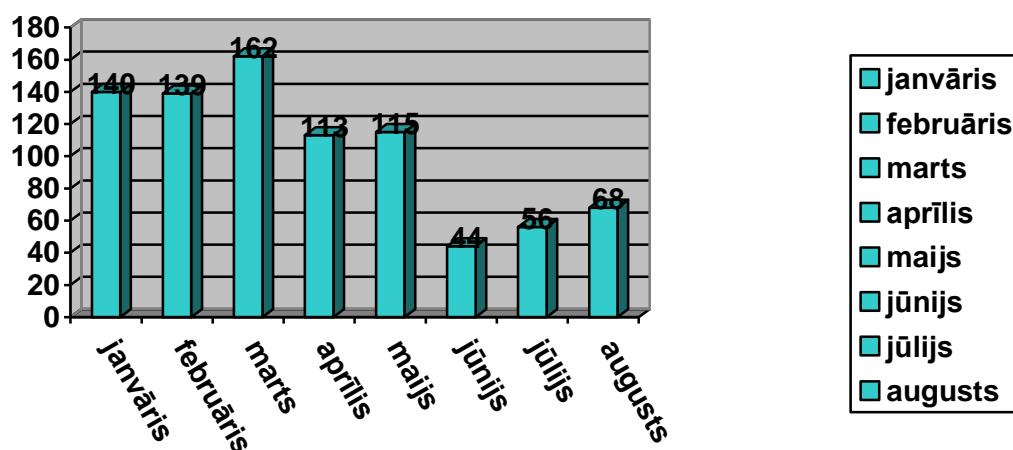
No 01.01.13. līdz 31.08.13. sociālās rehabilitācijas programmas gaitā bija izsniegtas 22770 porcijas.



No 01.01.13. līdz 31.08.13. sociālās rehabilitācijas programmas gaitā 93 klientu saņēma rekomendāciju iziet profilaktisko apskati (fluorogrāfijas) Daugavpils reģionālās slimnīcas plaušu slimību diferenciāldiagnostikas nodaļā pie ārsta- pulmonologa.



No 01.01.13. līdz 31.08.13. sociālās rehabilitācijas programmas klienti saņēma 837 konsultācijas (par sociālo pakalpojumu un sociālo palīdzību saņemšanas kārtību Daugavpils pilsētā).



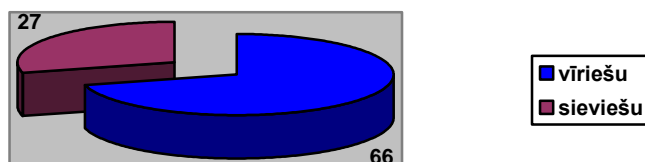
Klientu anketēšana

Anketēšanas mērķis - noskaidrot, motivācijas programmas nepieciešamību, kura palīdz krīzes situācijā nonākušām personām, veselības, dzīves kvalitātes uzlabošanu un izglītošanas iespējas. Tika veikta sociālās rehabilitācijas programma: „Karsts ēdiens – veselīga vide” klientu anketēšana.

Anketa sastāv no 5 jautājumiem latviešu (skat. pielikumu Nr.1). Anketā tika izmantoti tiešie jautājumi ar gataviem atbilžu variantiem un atvērto jautājumu kombinācijas. Tika apkopotas un analizētas 93 respondentu anketas.

1. Jautājums: Jūsu dzimums?

1.attēls

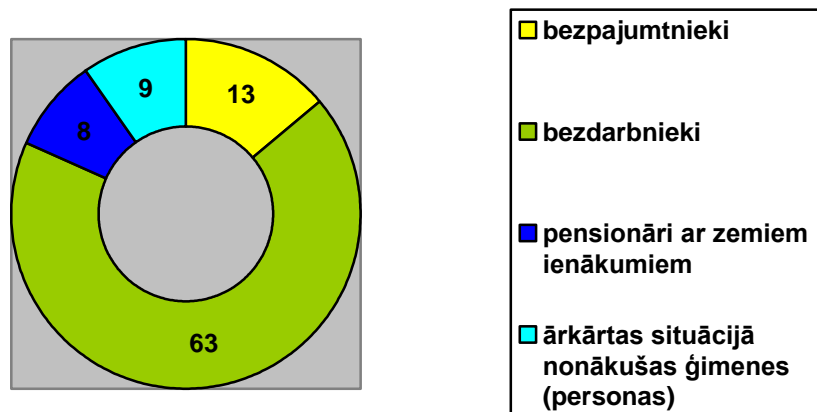


1.attēls. Klientu dzimums.

Lielākā daļa no respondentiem ir vīrieši, kas sastāda 71 % no klientiem, kuri piedalās rehabilitācijas programmā.

2. Jūsu sociālais statuss?

2.attēls

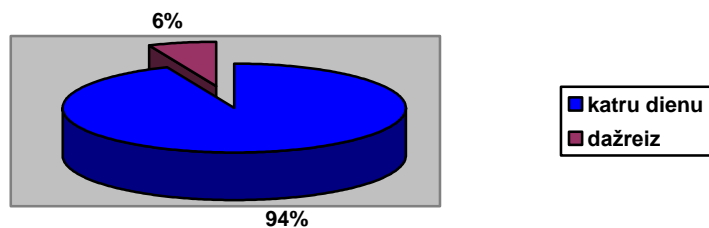


2.attēls. Klientu sociālais statuss.

Vislielākā grupa no respondentiem ir bezdarbnieki, viņiem nav iztikas ienākumu un viņi nevar apmierināt savas sociālās pamatvajadzības un risināt savas sociālās problēmas.

3. Cik bieži Jūs apmeklē "Zupas virtuvē"?

3.attēls

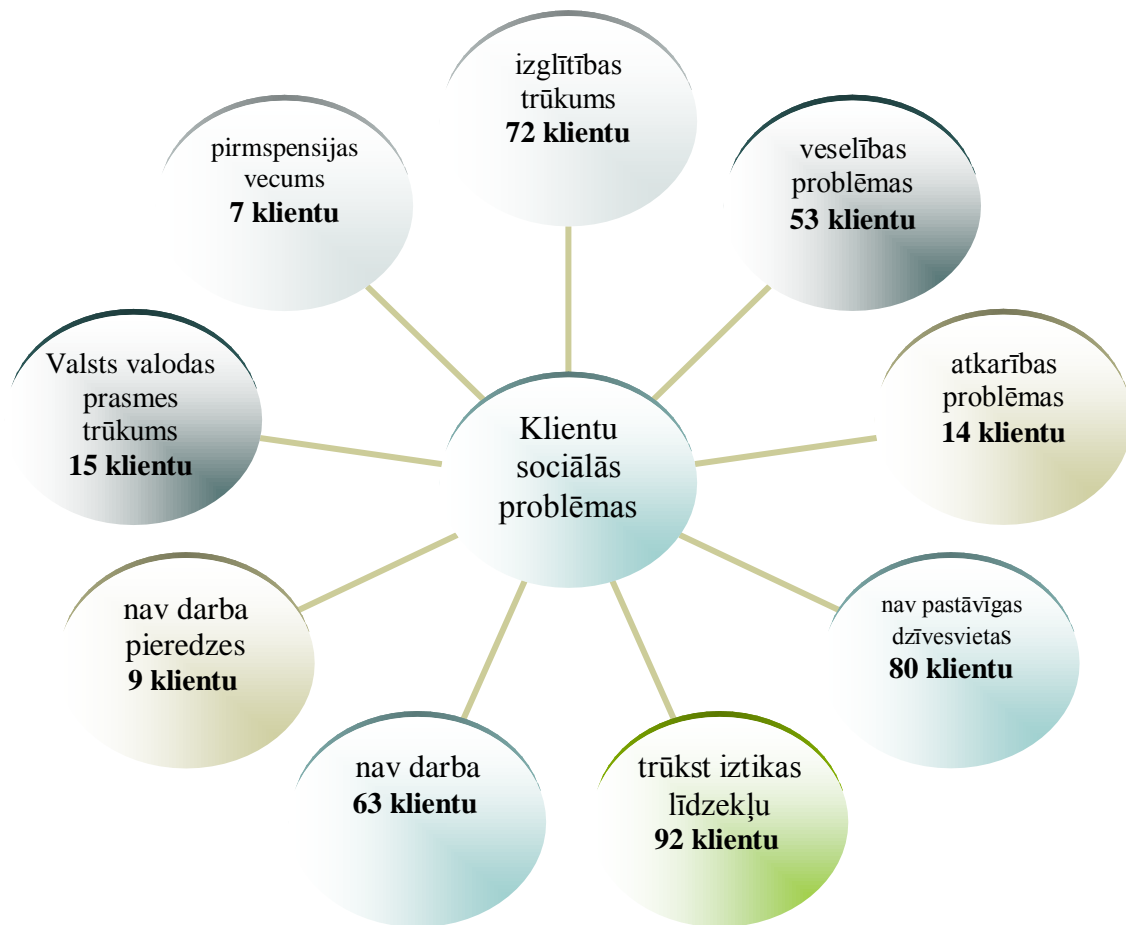


3.attēls. Klientu dzimums.

Lielākā daļa no respondentiem 94% apmeklē rehabilitācijas programmu katru dienu.

4. Kādas galvenās problēmas, kas rada grūtības mainīt Jūsu sociālo situāciju?

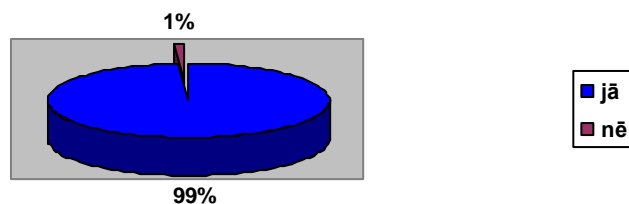
4.attēls



4.attēls. Klientu galvenās problēmas

5. Kā Jūs domājat, ir nepieciešama rehabilitācijas programma „zupas virtuve” 2014. gadā?

5.attēls



5.attēls. rehabilitācijas programmas nepieciešamība.

Lielākā daļa no klientiem 99 %, uzskata ka rehabilitācijas programma ir nepieciešama 2014.gadā.

Secinājumi

1. Lielākā daļa no respondentiem ir vīrieši, kas sastāda 71 % no klientiem, kuri piedalās rehabilitācijas programmā.
2. Vislielākā grupa no respondentiem ir bezdarbnieki, viņiem nav iztikas ienākumu un viņi nevar apmierināt savas sociālās pamatvajadzības un risināt savas sociālās problēmas.
3. Lielākā daļa no respondentiem 94% apmeklē rehabilitācijas programmu katru dienu.
4. Lielākai daļai no klientiem ir dažādas sociālās problēmas: nav darba; nav pastāvīgas dzīvesvietas; trūkst iztikas līdzekļu; izglītības trūkums; veselības problēmas; atkarības problēmas; pirmspensijas vecums; valsts valodas prasmes trūkums; nav darba pieredzes.
5. Lielākā daļa no klientiem 99 %, uzskata ka rehabilitācijas programma ir nepieciešama 2014.gadā.

Sociālā darbinieka un medmāsas lekcijas uz 2014. g.

janvāris	
	Lekcija: „Piedāvātie sociālie pakalpojumi sociālajā/nakts patversmē”
	Lekcija: “Gripa un tās profilakse”
	Lekcija: “Alkoholisma attīstības stadijas”
	Lekcija: „Apsaldēšanas aukstā gada laikā”
februāris	
	Lekcija: „Informācija par Sociālo lietu pārvaldes sociālo pakalpojumu saņemšanu Daugavpils pilsētā”
	Lekcija: “Tuberkuloze un citas plaušu slimības”
	Lekcija: “Saaukstēšanās un tās profilakse”
	Lekcija: “Bronhīts un tā profilakse”
marts	
	Lekcija: „Ārējo un iekšējo klientu resursu novērtēšana”
	Lekcija: “Ādas slimības – psoriaze, kašķis”
	Lekcija: “Locītavu saslimšana. Artrīts.”
	Lekcija: “Smēķēšana un smēķēšanas kaitīgums”
aprīlis	
	Lekcija: ”Klientu motivēšana pārmaiņām, līdzdalības veicināšana”
	Lekcija: “Ausu, kakla, deguna slimības. Simptomi un profilakse”
	Lekcija: “Muguras sāpes”
	Lekcija: „Epilepsija”
maijs	
	Lekcija: „Informācija par materiālās palīdzības saņemšanu vasaras laikā”
	Lekcija: “Ērču encefalīts. Simptomi un profilakse”
	Lekcija: “Cukura diabēts”
	Lekcija: “Kuņģa slimības”
jūnijs	
	Lekcija: “Apdegumu pakāpes un pirmā palīdzība”

	Lekcija: "Sargājiet savas aknas!"
	Lekcija: "Dizentērija un tās profilakse"
jūlijs	
	Lekcija: "Invaziji. Iekaisumu veidi. Simptomi"
	Lekcija: "Aknu ciroze"
	Lekcija: "Sargājiet savu sirdi."
augusts	
	Lekcija: "Hipertonija un tās ārstēšana"
	Lekcija: "Sirds aritmija un tās profilakse"
	Lekcija: "Saindēšanās un tās profilakse"
septembris	
	Lekcija: „Apzinies savas stiprās puses”
	Lekcija: "Saindēšanās un tās ietekme uz cilvēka organismu".
	Lekcija: "Narkomānijas veidi"
	Lekcija: "Hipertonija un tās ārstēšana"
oktobris	
	Lekcija: "Personīgo dotumu izvērtēšana un pilnveidošana"
	Lekcija: "Par veselīgu dzīves veidu"
	Lekcija: "Alkoholismam STOP! "
	Lekcija: "Sirds slimību profilakse"
novembris	
	Lekcija: "Nākotnes vīzijas"
	Lekcija: "Insults. Veidi un raksturojums"
	Lekcija: "Sēnīšu slimības"
	Lekcija: "Žultspūšļa slimības "
decembris	
	Lekcija: "Lietišķā etiķete".
	Lekcija: "Stomatoloģijas slimības."
	Lekcija: "Kaulu lūzumi un citas traumas"
	Lekcija: "Vielmaiņu traucējumi"

Anketa

Cienījamais anketas aizpildītāj!

Lūdzu Jūs piedalīties aptaujā, kuru veic Sociālo lietu pārvaldes sociālā/nakts patversme.

Ir doti atbilžu varianti, apvelciēt ar aplīti, atzīmējiet atbilstoši vai arī papildiniet ar savu viedokli.

Aptauja ir anonīma un iegūtie rezultāti tiks izmantoti apkopotā veidā.

1. Jūsu dzimums

- 1) sieviete
- 2) vīrietis

2. Jūsu sociālais statuss?

- 1) bezpajumtnieki
- 2) bezdarbnieki
- 3) pensionāri ar zemiem ienākumiem
- 4) personas ar invaliditāti ar zemiem ienākumiem
- 5) vientuļi
- 6) daudz bērnu ģimenes
- 7) ārkārtas situācijā nonākušas ģimenes (personas)
- 8) citi varianti _____

3. Cik bieži Jūs apmeklē "Zupas virtuvē"?

- 1) katru dienu
- 2) dažreiz
- 3) citi varianti _____

4. Kādas galvenās problēmas, kas rada grūtības mainīt Jūsu sociālo situāciju?

- 1) nav darba;
- 2) nav pastāvīgas dzīvesvietas;
- 3) trūkst iztikas līdzekļu;
- 4) izglītības trūkums;
- 5) veselības problēmas;
- 6) atkarības problēmas;
- 7) pirmspensijas vecums;
- 8) valsts valodas prasmes trūkums
- 9) nav darba pieredzes
- 10)

5. Kā Jūs domājat, ir nepieciešama rehabilitācijas programma „zupas virtuve” 2014. gadā?

- 1) Jā
- 2) Nē
- 3) citi varianti _____

Paldies par sadarbību!